

2014年3月期 決算補足資料

2014年4月30日

2013年度業績

連結

(単位:百万円)

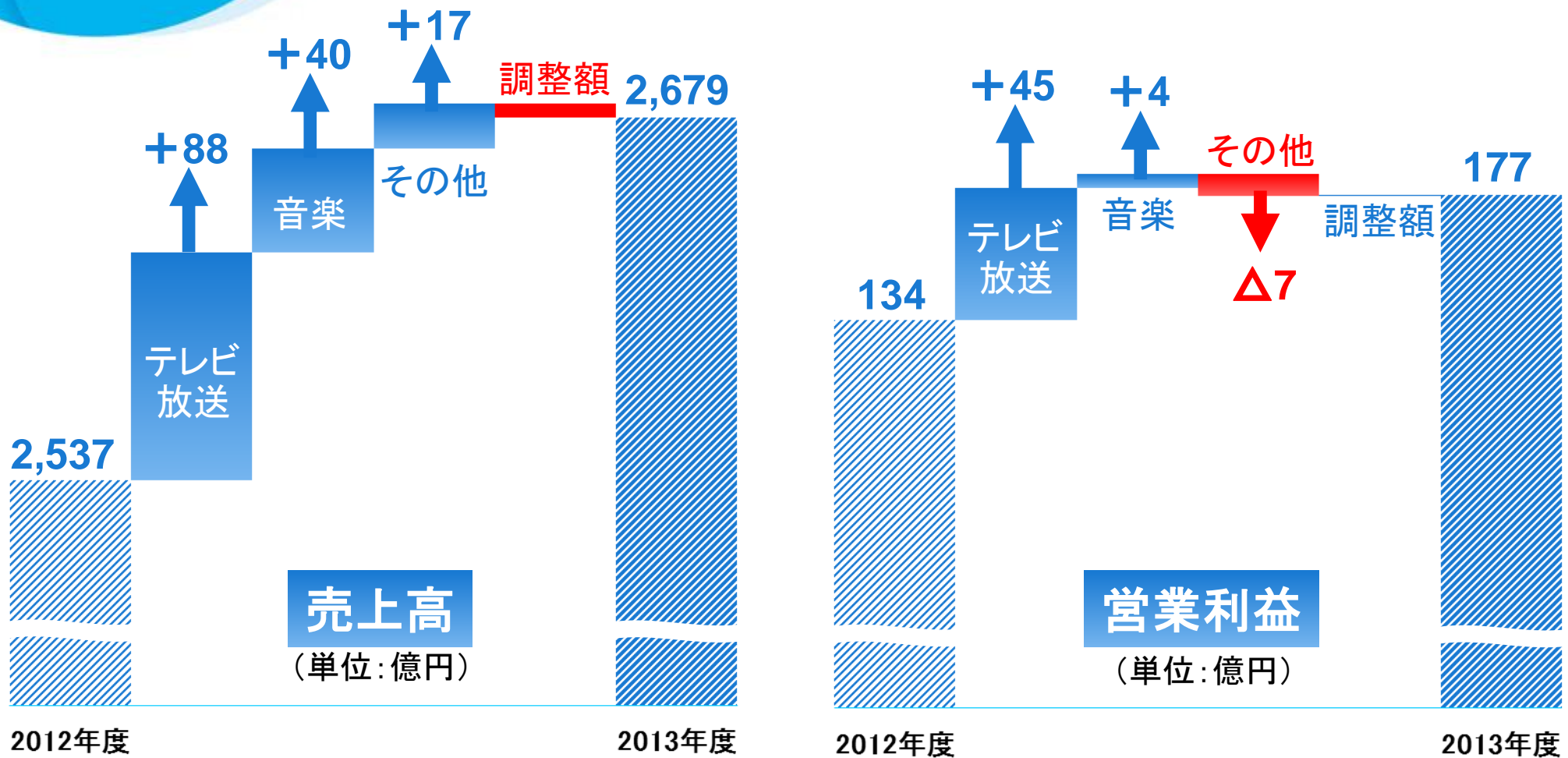
	2012年度	2013年度	前期比	増減率
売上高	253,774	267,928	+14,153	+ 5.6%
営業利益	13,415	17,748	+ 4,332	+32.3%
経常利益	15,708	19,751	+ 4,042	+25.7%
当期純利益	9,030	11,678	+ 2,647	+29.3%

個別

(単位:百万円)

	2012年度	2013年度	前期比	増減率
売上高	217,662	226,841	+9,178	+ 4.2%
営業利益	8,619	12,170	+3,550	+41.2%
経常利益	10,624	14,695	+4,070	+38.3%
当期純利益	6,330	9,221	+2,890	+45.7%

連結セグメント別実績



テレビ放送事業・音楽出版事業が大幅な増収増益

テレビ放送事業

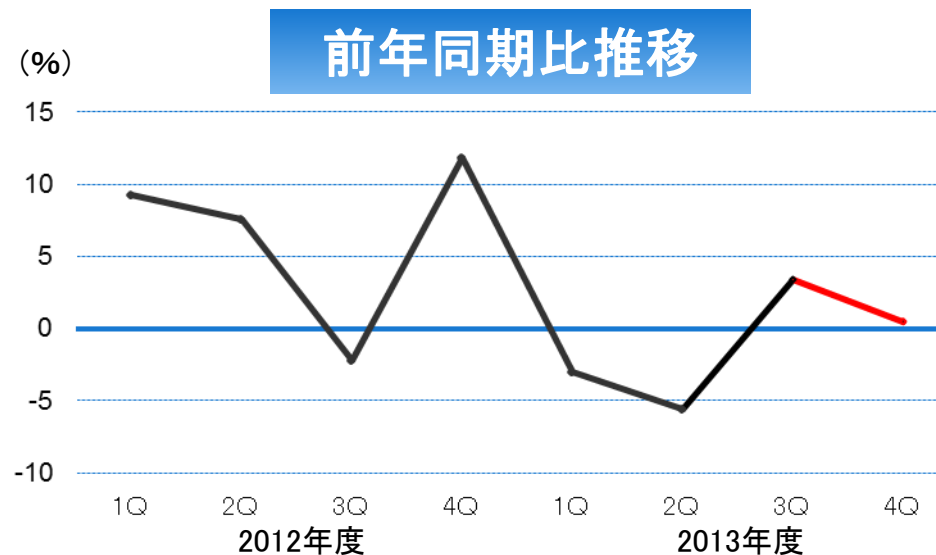
(単位:百万円)	2012年度	2013年度	前期比	増減率
売上高	222,846	231,735	+8,888	+ 4.0%
タイム収入	89,047	87,950	△1,097	△ 1.2%
スポット収入	94,911	103,486	+8,574	+ 9.0%
番組販売収入	12,843	12,819	△ 24	△ 0.2%
その他収入	26,043	27,480	+1,436	+ 5.5%
営業利益	10,505	15,096	+4,591	+43.7%



タイム収入

(単位:百万円)

	2012年度	2013年度	前年同期比	増減率
1Q	22,201	21,527	△ 673	△ 3.0%
2Q	22,977	21,688	△ 1,289	△ 5.6%
上期	45,178	43,215	△ 1,963	△ 4.3%
3Q	22,297	23,066	+ 769	+ 3.4%
4Q	21,571	21,668	+ 97	+ 0.5%
下期	43,868	44,734	+ 866	+ 2.0%
通期	89,047	87,950	△1,097	△1.2%





スポット収入

(単位:百万円)

	2012年度	2013年度	前年同期比	増減率
1Q	24,916	26,888	+ 1,972	+ 7.9%
2Q	19,741	22,318	+ 2,577	+ 13.1%
上期	44,658	49,207	+ 4,549	+ 10.2%
3Q	25,749	27,007	+ 1,258	+ 4.9%
4Q	24,504	27,271	+ 2,766	+ 11.3%
下期	50,253	54,279	+ 4,025	+ 8.0%
通期	94,911	103,486	+ 8,574	+ 9.0%

スポット東京地区投下量シェア

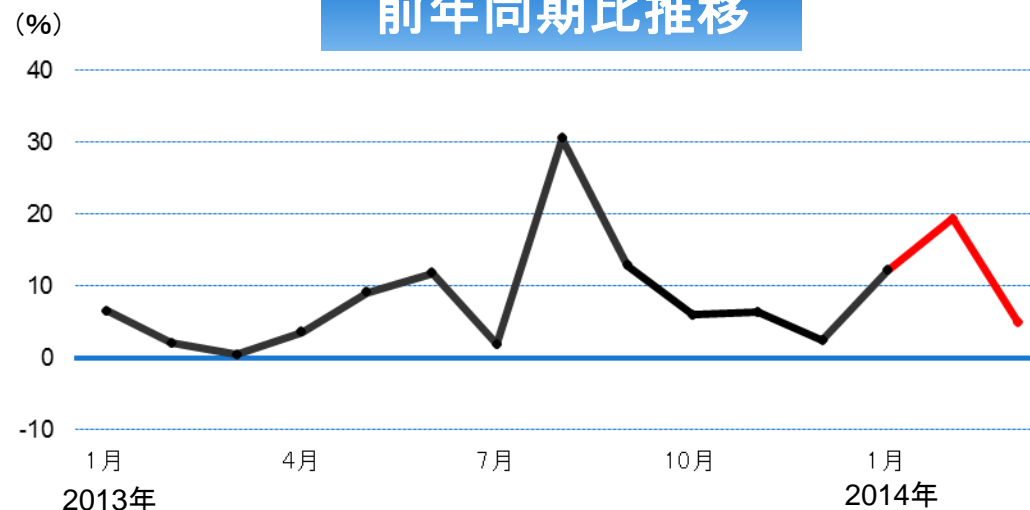
4Q(1月~3月): **24.1%**(+1.2)

2013年度: **23.5%**(+1.3)

※ シェアに関しては見込み

※ カッコ内は前年同期比

前年同期比推移



スポット業種別動向

	2014年1-3月		2013年1-3月	
	前年同期比	シェア	前年同期比	シェア
基礎材	68.2%	0.4%	113.4%	0.7%
食品	104.9%	15.4%	85.1%	16.3%
薬品	129.4%	5.9%	89.1%	5.0%
化粧品・洗剤	133.9%	4.8%	84.0%	4.0%
衣料・身の回り	124.5%	1.9%	75.4%	1.7%
出版	111.5%	5.7%	145.4%	5.7%
一般産業機器	32.2%	0.1%	136.7%	0.2%
精密・事務機器	130.8%	2.4%	73.1%	2.0%
電気機器	136.6%	2.9%	59.3%	2.4%
輸送機器	117.5%	9.8%	86.2%	9.3%
家庭用品	77.6%	3.5%	138.0%	5.0%
住宅・建材	121.8%	5.2%	135.3%	4.8%
卸売	107.6%	4.2%	105.1%	4.3%
金融・保険	111.5%	9.8%	130.3%	9.8%
サービス・娯楽	109.1%	24.2%	114.5%	24.7%
その他	104.8%	4.0%	129.4%	4.2%
合計	111.3%		102.5%	

番組制作費

(単位:百万円)	2012年度	2013年度	前年同期比	増減率
1Q	20,190	20,025	△ 165	△0.8%
2Q	21,678	20,067	△1,610	△7.4%
上期	41,868	40,092	△1,775	△4.2%
3Q	20,341	21,410	+1,069	+5.3%
4Q	20,670	20,859	+ 189	+0.9%
下期	41,011	42,270	+1,258	+3.1%
通期	82,879	82,362	△ 517	△0.6%

視聴率

2年連続・年度プライムトップを獲得

2013年度

(2013/4/1~2014/3/30)

	テレビ朝日			日本テレビ			TBS			フジテレビ			テレビ東京		
全日	②	7.7	-0.1	①	8.1	+0.2	④	6.2	-0.4	③	7.0	-0.1	⑤	3.0	+0.1
GH	②	11.8	-0.6	①	12.1	±0.0	④	9.7	+0.2	③	10.5	-0.4	⑤	7.2	+0.4
PT	①	12.1	-0.6	②	12.0	+0.1	④	9.6	±0.0	③	10.8	-0.2	⑤	6.8	+0.4
PT2	①	7.8	-0.7	②	6.4	+0.6	④	4.5	-0.2	③	5.4	-0.1	⑤	2.8	±0.0

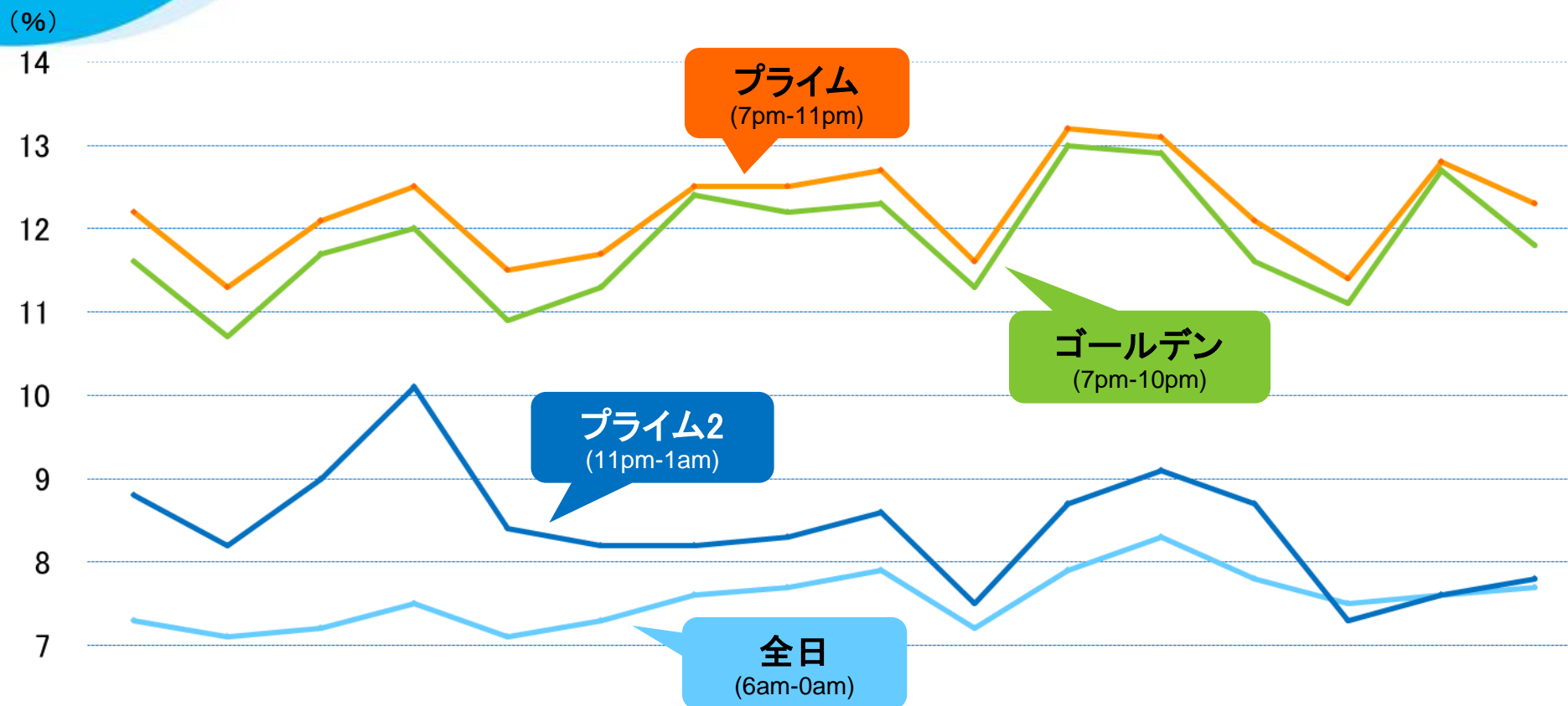
1月クール

(2013/12/30~2014/3/30)

	テレビ朝日			日本テレビ			TBS			フジテレビ			テレビ東京		
全日	②	7.7	-0.6	①	8.6	+0.3	④	6.1	-0.8	③	7.3	+0.4	⑤	3.4	+0.4
GH	②	11.8	-1.1	①	12.8	+0.4	④	9.7	-0.8	③	10.5	±0.0	⑤	7.9	+1.0
PT	②	12.3	-0.8	①	12.6	+0.5	④	9.5	-1.0	③	10.7	+0.1	⑤	7.4	+0.8
PT2	①	7.8	-1.3	②	6.7	+0.6	④	4.8	+0.1	③	5.6	+0.6	⑤	3.0	+0.1

(出典:ビデオリサーチ) ※ ○の数字は民放順位

視聴率推移



	10年度 1Q	2Q	3Q	4Q	11年度 1Q	2Q	3Q	4Q	12年度 1Q	2Q	3Q	4Q	13年度 1Q	2Q	3Q	4Q
全日	7.3	7.1	7.2	7.5	7.1	7.3	7.6	7.7	7.9	7.2	7.9	8.3	7.8	7.5	7.6	7.7
ゴールデン	11.6	10.7	11.7	12.0	10.9	11.3	12.4	12.2	12.3	11.3	13.0	12.9	11.6	11.1	12.7	11.8
プライム	12.2	11.3	12.1	12.5	11.5	11.7	12.5	12.5	12.7	11.6	13.2	13.1	12.1	11.4	12.8	12.3
プライム2	8.8	8.2	9.0	10.1	8.4	8.2	8.2	8.3	8.6	7.5	8.7	9.1	8.7	7.3	7.6	7.8

(出典:ビデオリサーチ)

音楽出版事業

(単位:百万円)	2012年度	2013年度	前期比	増減率
売上高	7,708	11,787	+4,078	+52.9%
営業利益	1,335	1,820	+ 485	+36.4%



「ケツメイシ」全国ツアー



「湘南乃風」全国ツアー

その他事業

(単位:百万円)	2012年度	2013年度	前期比	増減率
売上高	35,416	37,161	+1,745	+ 4.9%
営業利益	1,674	895	△ 779	△46.5%

主なその他事業収入

(単位:百万円)

	2012年度	2013年度	前期比	増減率
ショッピング	8,408	8,762	+353	+ 4.2%
CS	4,138	4,213	+ 75	+ 1.8%
イベント	3,372	4,161	+788	+23.4%
インターネット	3,217	3,882	+664	+20.7%
出資映画	2,523	2,431	△ 92	△ 3.7%
DVD	2,528	2,566	+ 38	+ 1.5%

2014年度 業績予想

連結

(単位:百万円)

	第2四半期(累計)				通期			
	2013年度	2014年度	前期比	増減率	2013年度	2014年度	前期比	増減率
売上高	131,279	138,500	+7,220	+ 5.5%	267,928	281,500	+13,571	+5.1%
営業利益	9,663	6,500	△3,163	△32.7%	17,748	18,000	+ 251	+1.4%
経常利益	10,850	6,800	△4,050	△37.3%	19,751	18,800	△ 951	△4.8%
当期純利益	5,593	5,200	△ 393	△ 7.0%	11,678	12,200	+ 521	+4.5%

広告収入

	上期	下期	通期
タイム	+2.5%	△0.3%	+1.1%
スポット	+3.2%	+2.2%	+2.7%
合計	+2.9%	+1.1%	+2.0%

番組制作費

(単位:百万円)

2013年度	2014年度	前期比	増減率
82,362	86,495	+4,132	+5.0%

設備投資と減価償却費

設備投資

(単位:億円)

	2013年度	前期比	増減率
連結	222.0	+121.1	+120.1%
個別	204.6	+108.1	+112.1%

	2014年度 (予想)
連結	97.5
テレビ朝日	97.0

減価償却費

(単位:億円)

	2013年度	前期比	増減率
連結	95.3	+5.0	+5.6%
個別	87.5	+3.1	+3.8%

	2014年度 (予想)
連結	99.6
テレビ朝日	92.5

1株あたりの配当

普通配当を年間20円 ⇒ 30円に増額

(単位:円)	第2四半期末	期末	
	普通配当	普通配当	特別配当・記念配当
2012年度	1,000	10	10 (特別)
2013年度	10	10	10 (記念)
2014年度(予想)	15	15	-

(注)2012年10月1日を効力発生日として普通株式1株を100株に分割いたしました。2012年度第2四半期末の1株当たり配当金につきましては、当該株式分割前の実際の配当額を記載しております。

資料に記載されている当社の計画、見通しなどのうち、歴史的事実でないものは、現在入手可能な情報から作成されたものであり、何らの保証やコミットメントを与えるものではありません。

実際の業績は様々な重要な要素により、これらの見通しとは大きく異なる結果となり得ることをご承知おきください。

Homepage Address <http://www.tv-asahihd.co.jp/contents/IR/index.html>

IRホームページの充実にも努めております。ぜひ一度ご覧ください。

